

Centronic EasyControl

EC411

it

Istruzioni per il montaggio e l'impiego

Trasmettitore da parete

Informazioni importanti per:

- il montatore / • l'elettricista specializzato / • l'utilizzatore

Consegnare la presente documentazione a chi di competenza!

Le presenti istruzioni originali devono essere conservate con cura dall'utilizzatore.

4034 630 301 0 28/09/2018

Becker-Antriebe GmbH
Friedrich-Ebert-Straße 2-4
35764 Sinn/Germany
www.becker-antriebe.com



BECKER

Indice

In generale	3
Garanzia.....	3
Istruzioni di sicurezza	4
Utilizzo previsto.....	5
Spiegazione dei simboli e dei tasti	6
Spiegazione del funzionamento.....	6
Programmazione del comando radio	7
Montaggio del supporto a parete	8
Sostituzione della batteria.....	8
Pulizia	9
Dati tecnici	9
Cosa fare, se...?	9
Dichiarazione di conformità UE semplificata	10



In generale

Questo trasmettitore consente di gestire uno o più impianti di avvolgibili e di protezione solare.

Questo apparecchio si distingue per la sua semplicità di utilizzo.

Attenersi alle presenti istruzioni per il montaggio e l'impiego durante l'installazione e la regolazione dell'apparecchio.

Spiegazione dei pittogrammi

	PRUDENZA	PRUDENZA contraddistingue un pericolo che, se non evitato, può provocare lesioni fisiche.
	ATTENZIONE	ATTENZIONE contraddistingue le misure da adottare al fine di evitare danni alle cose.
		Suggerimenti per applicazioni e altre informazioni utili.

Garanzia

Modifiche costruttive e installazioni improprie eseguite in contrasto alle presenti istruzioni e a ogni altra nostra indicazione possono provocare gravi lesioni al corpo e alla salute dell'utilizzatore, ad es. contusioni. Qualsiasi modifica potrà essere realizzata solo in seguito ad accordo con noi e previa nostra autorizzazione. Le nostre indicazioni, in particolare quelle contenute nelle presenti istruzioni per il montaggio e l'impiego, devono essere assolutamente rispettate.

Non è permessa nessuna ulteriore trasformazione dei prodotti contraria all'utilizzo per il quale il prodotto è stato espressamente concepito.

I fabbricanti dei prodotti finiti gli installatori devono verificare che durante l'utilizzo dei nostri prodotti siano osservate e rispettate tutte le necessarie disposizioni legali e delle autorità in merito alla fabbricazione del prodotto finito, alla sua installazione e all'assistenza dei clienti, in particolare le attuali norme in vigore sulla compatibilità elettromagnetica.

Istruzioni di sicurezza

Indicazioni generali

- Conservare le presenti istruzioni!
- Utilizzare solo in ambienti asciutti.
- Utilizzare solo parti originali non modificate del costruttore della centralina.
- Tenere i bambini lontano dai dispositivi di comando.
- Osservare le disposizioni nazionali in materia.
- Smaltire la batteria usata secondo le disposizioni vigenti. Sostituire la batteria solo con batterie dello stesso tipo (vedere Dati tecnici).



Prudenza

- **Tenere le persone lontano dalla zona di movimento degli impianti.**
- **Se l'impianto viene controllato da uno o più trasmettitori, la zona di movimento dell'impianto deve essere visibile durante il funzionamento.**
- **L'apparecchio contiene piccole parti che potrebbero essere ingerite.**

Utilizzo previsto

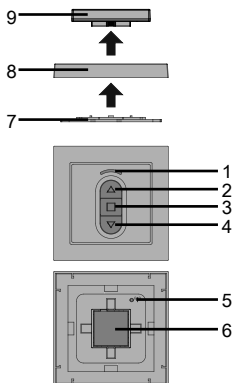
Il trasmettitore descritto nel presente manuale deve essere utilizzato esclusivamente per il comando di operatori radio e dispositivi di comando radio compatibili con Centronic.

- Tenere presente che gli impianti radio non possono essere utilizzati in aree caratterizzate da elevato rischio di interferenze (ad es. ospedali, aeroporti).
- Il comando a distanza è consentito solo per apparecchi e impianti laddove un'anomalia di funzionamento nel trasmettitore o nel ricevitore non crei pericolo per persone, animali o cose o tale rischio sia coperto da altri dispositivi di sicurezza.
- L'utente non è protetto da eventuali interferenze generate da altri impianti ricetrasmittenti (ad es. ricetrasmittenti che operano sulla stessa lunghezza d'onda).
- Collegare il ricevitore radio esclusivamente ad apparecchi e impianti autorizzati dal costruttore.



- **Assicurarsi che il comando non venga installato ed utilizzato nell'area di superfici metalliche o campi magnetici.**
- **Gli impianti radio che trasmettono sulla stessa frequenza possono determinare anomalie del ricevitore.**
- **Tenere presente che la portata del segnale radio è limitata dalla legislazione vigente e dai provvedimenti costruttivi.**

Spiegazione dei simboli e dei tasti



1. Spia di controllo trasmissione
2. Tasto SALITA
3. Tasto STOP
4. Tasto DISCESA
5. Tasto programmazione

6. Coperchio del vano batterie
7. Supporto a parete
8. Telaio
9. Trasmettitore da parete

Spiegazione del funzionamento

Canale

Il canale di un trasmettitore può essere impostato in uno o più ricevitori. Il comando di un ricevitore è dato da un comando singolo, quello di più ricevitori è un comando di gruppo.

Spia di controllo trasmissione

Il segnale radio viene segnalato dall'accensione della spia di controllo della trasmissione. Se le batterie si stanno scaricando, la spia di controllo della trasmissione lampeggia durante l'invio. La trasmissione o la portata radio sono ridotte quando diminuisce la carica delle batterie. Se premendo il tasto, la spia di controllo della trasmissione smette di lampeggiare, significa che si deve provvedere alla sostituzione delle batterie.

Programmazione del comando radio

1) Programmazione del trasmettitore master

a) Predisporre il ricevitore in modalità di programmazione



Osservare le istruzioni per il montaggio e l'impiego del ricevitore.

- Togliere l'alimentazione al ricevitore e alimentarlo nuovamente dopo 5 secondi.

oppure

- Premere il tasto di programmazione e/o l'interruttore radio del ricevitore.

Il ricevitore resta in modalità di programmazione per 3 minuti.

b) Programmazione del trasmettitore master

In modalità di programmazione, premere il tasto di programmazione del trasmettitore master fino a quando il ricevitore non conferma l'avvenuta programmazione.

La fase di programmazione è conclusa.

2) Programmazione di ulteriori trasmettitori

1. Premere il tasto di programmazione del trasmettitore master, fino a quando il ricevitore non emette un segnale di conferma.
2. Premere il tasto di programmazione del nuovo trasmettitore fino a quando il ricevitore non emette un segnale di conferma.
3. Premere quindi nuovamente il tasto di programmazione del nuovo trasmettitore da programmare.
4. Il ricevitore conferma l'avvenuta programmazione.



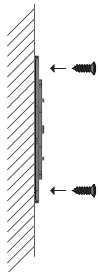
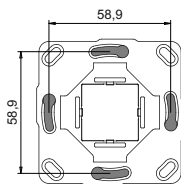
Montaggio del supporto a parete



Prudenza

In caso di montaggio su una scatola, quest'ultima deve essere vuota.

Prima di iniziare il montaggio, disconnettere la linea di alimentazione elettrica. Per l'installazione elettrica attenersi alle disposizioni vigenti in materia.

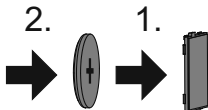
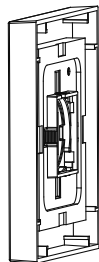


- Prima del montaggio del supporto nella posizione desiderata verificare il corretto funzionamento di trasmettitore e ricevitore.
- Fissare il supporto alla parete con le due viti fornite in dotazione.

Sostituzione della batteria



Il tipo di batteria corrispondente è indicato nel capitolo "Dati tecnici".



1. Estrarre l'elemento di comando.
2. Aprire il vano batterie.
3. Rimuovere la batteria.
4. Inserire la nuova batteria facendo attenzione alla polarità.
5. Chiudere il vano batterie.

Pulizia

Pulire l'apparecchio solo con un panno idoneo. Non utilizzare detergenti che potrebbero danneggiare la superficie.

Dati tecnici

Tensione nominale	3 V CC
Tipo di batteria	CR 2430
Indice di protezione	IP 20
Temperatura ambiente consentita	da -10 a +55 °C
Massima potenza a radiofrequenza trasmessa	≤ 25 mW
Frequenza radio	868,3 MHz

La portata radio massima può raggiungere i 10 m all'interno e in prossimità di edifici e i 100 m in campo aperto.

Cosa fare, se...?

Problema	Rimedio
L'operatore tubolare non funziona.	Inserire una batteria nuova.
	Posizionare correttamente la batteria.
	Ridurre la distanza dal ricevitore.
	Il trasmettitore non è stato programmato nel ricevitore. Programmare il trasmettitore.



Dichiarazione di conformità UE semplificata

Becker-Antriebe GmbH dichiara che il presente impianto radio è conforme alla direttiva 2014/53/UE.

Il testo completo della dichiarazione di conformità UE è disponibile al seguente indirizzo internet:

www.becker-antriebe.com/ce



Con riserva di modifiche tecniche.



BECKER